

## Amici di Leonardo

### MUSEO IDEALE LEONARDO DA VINCI

Un viaggio attraverso l'opera completa di Leonardo, dai manoscritti, alle sue impronte digitali, fino ai Leonardismi.

**+PER INFORMAZIONI**

[info@museoleonardo.it](mailto:info@museoleonardo.it)

info

dove

Purtroppo il **Museo Ideale è ancora chiuso** a causa delle infiltrazioni d'acqua piovana da strutture soprastanti. Resta in attesa di poter procedere al riallestimento non appena il responsabile delle infiltrazioni avrà provveduto a eseguire i lavori

## Gherardini mette in mostra la Pretiosa

SUBMITTED BY MUSEO IDEALE ON JANUARY 9, 2012 - 20:40



Un evento unico per presentare una borsa davvero speciale.

Domani 10 gennaio 2012 Gherardini esporrà a Firenze, in concomitanza alla IX edizione di Pitti W, la "Pretiosa di Leonardo": la borsa che Carla Braccialini ha creato ispirandosi a un'invenzione che Leonardo da Vinci ha disegnato alla fine del Quattrocento (e il Museo Ideale Leonardo Da Vinci ha ricostruito filologicamente dopo cinque secoli). Oggi Gherardini ha interpretato la maestria di Leonardo con una creazione che unisce preziosità artigianale ed estetica moderna.

[\[+CONTINUA\]](#)

## Happy New Year!

SUBMITTED BY MUSEO IDEALE ON DECEMBER 28, 2011 - 18:02



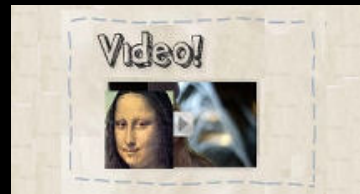
I migliori auguri di Buone Feste e di un felice e sereno 2012!!!

Il Museo Ideale Leonardo Da Vinci rimane purtroppo ancora chiuso al pubblico nella sua sede di Vinci a causa di infiltrazioni anomale di acqua piovana da strutture soprastanti, in attesa che doverosamente chi è responsabile provveda a eliminare tali infiltrazioni e quindi sia possibile procedere al restauro, al riallestimento e alla riapertura del Museo.

Il nuovo anno inizierà ancora con attività esterne: dalla "Pretiosa di Leonardo" (Firenze, Accademia delle Arti del Disegno) a "Leonardo e l'idea della Bellezza" (Fukuoka Art Museum, Giappone).



13 Gioconde Nude



SALVIAMO  
LEONARDO



FOLLOW US



## Un Ritratto Sconosciuto Di Michelangelo

SUBMITTED BY MUSEO IDEALE ON OCTOBER 7, 2011 - 18:32



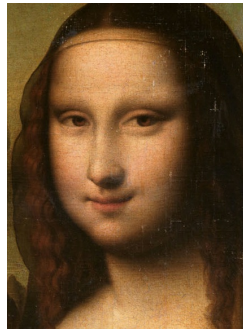
**Un evento straordinario avrà luogo a Caprese Michelangelo (in Val Tiberina, provincia di Arezzo), paese natale di Michelangelo Buonarroti (1475-1564), domenica 9 ottobre alle ore 11**

Nel Museo Michelangiolesco, che ha sede nel castello, sarà inaugurata l'esposizione di un Ritratto sconosciuto di Michelangelo, pubblicato solo nel 1999 a New York da James Beck (il famoso storico d'arte professore della Columbia University scomparso nel 2007) come "possibile autoritratto", databile circa 1545.

[\[+CONTINUA \]](#)

## Una Gioconda Riscoperta

SUBMITTED BY MUSEO IDEALE ON JUNE 15, 2011 - 22:11



**Una Gioconda riscoperta nel centenario della Gioconda rapita e nell'anniversario della nascita di Lisa Gherardini**

Ancora attualità di Leonardo e della Gioconda, ma in un'ottica di ricerche, riscoperte e interpretazioni filologiche, con precise segnalazioni di opere, ricorrenze e luoghi spesso dimenticati.

Certo, la Gioconda di Leonardo non ha bisogno di rilanci pubblicitari e clamori mediatici, visto il clima delirante che spesso ne circonda la popolarità planetaria.

[\[+CONTINUA \]](#)

## Vinse natura il Vinci e 'l tempo e morte

SUBMITTED BY MUSEO IDEALE ON APRIL 29, 2011 - 23:28



Lunedì 2 maggio 2011 a Vinci, dalle ore 22 alle 23, in Piazza della Libertà, il Museo Ideale Leonardo Da Vinci (per quanto ancora costretto alla chiusura) ricorda, come ogni anno, l'anniversario della morte di Leonardo ad Amboise (2 maggio 1519).

Saranno evidenziati riferimenti al luogo (il palazzo di Cloux, oggi Castello di Clos-Lucé con Museo e Parco tematico) in cui Leonardo trascorse i suoi ultimi anni, ospite di Francesco I re di Francia. E saranno inviati e raccolti messaggi creativi da diversi paesi del mondo.

[\[+CONTINUA \]](#)

1 2 3 4 [next >](#) [last »](#)